

COVID-19

CORONAVIRUS

¿Qué es un coronavirus?

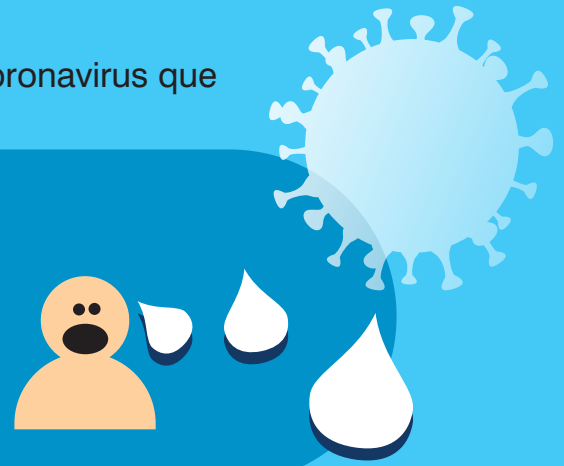
Los coronavirus son una extensa familia de virus que pueden causar enfermedades tanto en animales como en humanos. En los humanos, se sabe que varios coronavirus causan infecciones respiratorias que pueden ir desde el resfriado común hasta enfermedades más graves. El coronavirus que se ha descubierto más recientemente causa la enfermedad por coronavirus COVID-19.

¿Qué es la COVID-19?

La COVID-19 es la enfermedad infecciosa causada por el coronavirus que se ha descubierto más recientemente.

¿Cómo se transmite?

La infección se produce cuando una persona enferma tose o estornuda y expulsa partículas del virus que entran en contacto con otras personas. Este mecanismo es similar entre todas las Infecciones Respiratorias Agudas (IRA).



Sintomas más comunes



Fiebre de difícil control, mayor a 37,5° y por más de 3 días.



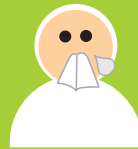
Tos seca



Dificultad para respirar.



Fatiga



Secreciones Nasales



Malestar general

COVID-19

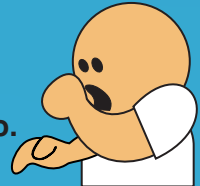
CORONAVIRUS

MEDIDAS DE PREVENCIÓN

1 Lavarse las manos frecuentemente.



2 Al toser o estornudar cúbrase con un pañuelo o con el pliegue del codo.



3 Evitar el contacto con personas que han sido diagnosticadas con el virus (COVID 19)

4 Si muestra síntomas de gripe, use tapabocas.



5 Tome bastante líquido.



6 Mantenga limpios sus elementos y sitio de trabajo.



7 Evite aglomeraciones

Es un deber protegerse y proteger a los demás Informando inmediatamente en los canales dispuestos para tal fin, en caso de presentar síntomas de enfermedades respiratorias.

Ministerio de Salud y Protección Social

Nacional: 018000 955 590 / Bogotá: 330 5041



Medidas temporales y excepcionales de carácter preventivo:

- Autorizar métodos de Teletrabajo excepcionales y ocasionales (Son medidas de carácter excepcional y temporal, y es responsabilidad tanto del trabajador como del empleador, evaluar la adopción de las medidas para realizar sus actividades desde la casa).
- Adoptar horarios flexibles para los servidores y trabajadores
- Disminuir el número de reuniones
- Evitar áreas o lugares con aglomeraciones